

Résidence "BARETASUN "

115 Chemin d'Ametzague - Saint Jean de Luz (64)



9 rue du 8 Mai,
BP 524, 64605 Anglet cedex
Fax. 05 59 93 97 06
Tél. 05 59 31 32 32
www.groupe-apria.com

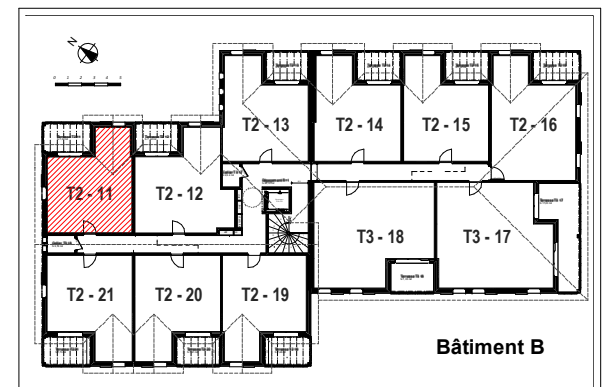
SARL APRIA

9, rue du 8 Mai, BP 524
64605 ANGLET CEDEX
Tel: 05.59.31.32.32

Plan de Masse



Niveau 1er Etage



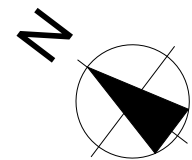
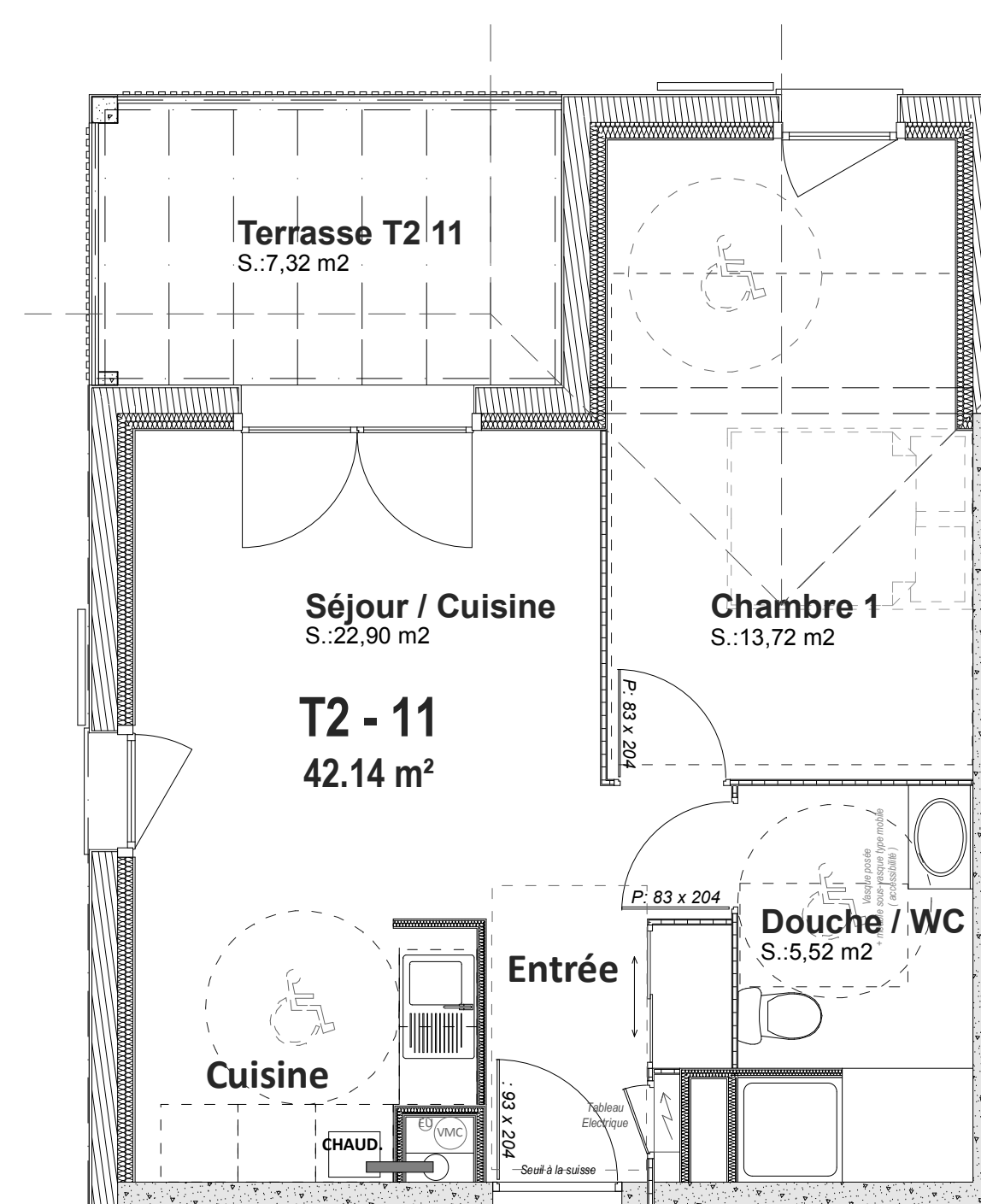
23 Février 2016

aadi
architectes associés

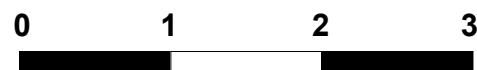
Centre Aldean - 12 allée Véga
64600 ANGLET

Tel: 05.59.25.69.28

e.mail : anglet@aadi-architectes.com



BATIMENT B 1er Etage



T2 - 11	
Chambre 1	13,72
Douche / WC	5,52
Séjour / Cuisine / Entrée	22,90
Surface habitable	42,14 m²
Terrasse T2 11	7,32

Les logements ne peuvent faire l'objet d'aucune modification qui aurait pour conséquence de les rendre non conformes à la réglementation d'accessibilité aux personnes handicapées. Des modifications sont susceptibles d'être apportées en fonction des nécessités techniques de toutes natures et des tolérances d'exécution. Les surfaces et altimétries indiquées sont approximatives. Les retombées, faux-plafonds, ainsi que l'emplacement des équipements sont figurés à titre indicatif.