

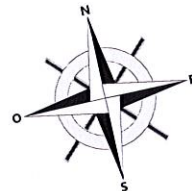
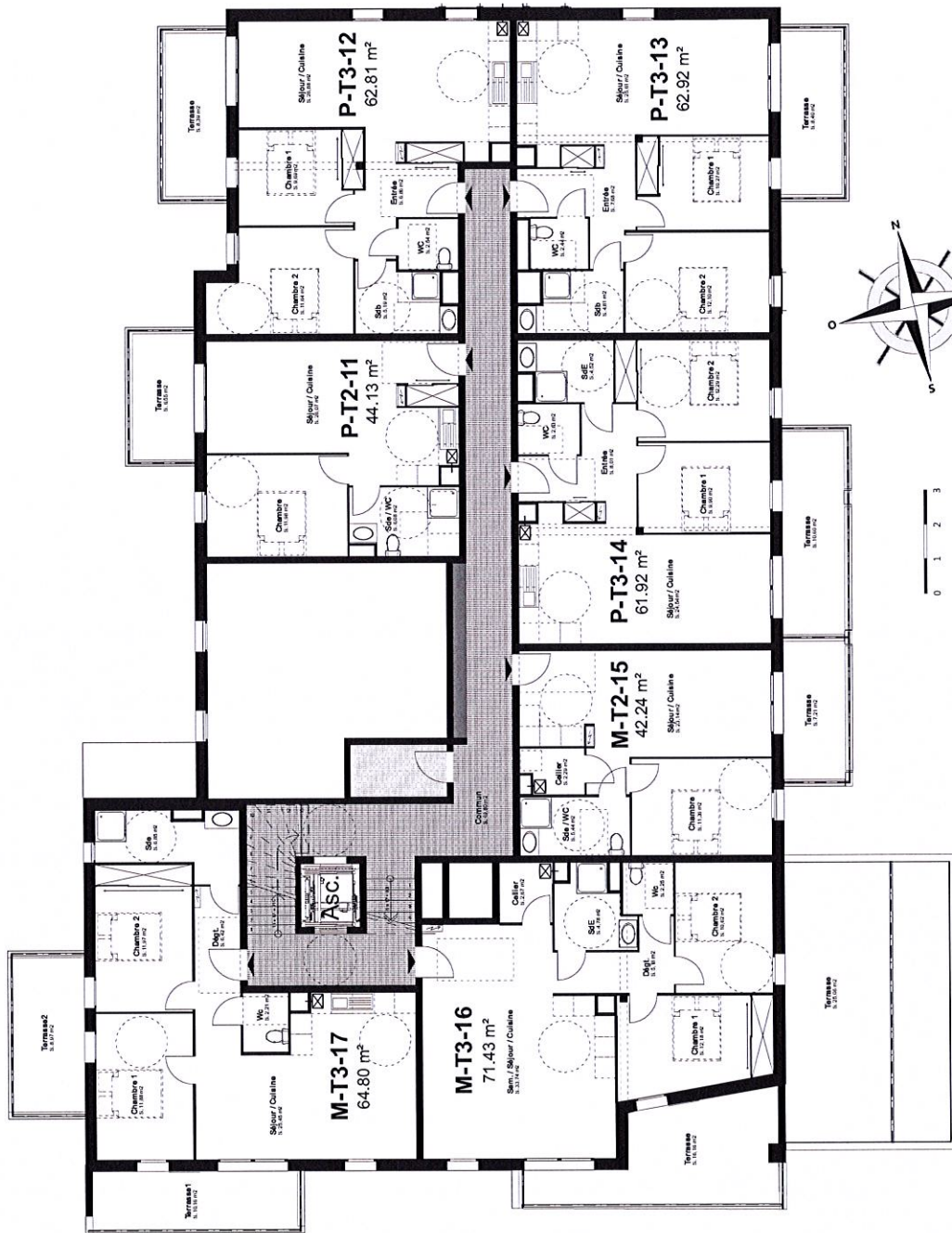
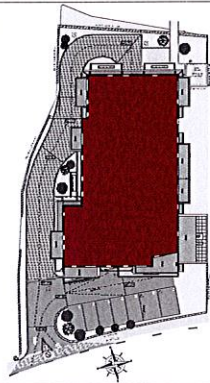
# RESIDENCE ORDOKIRA

991 avenue de Bayonne - Bidart (64)



9 rue du 8 mai  
BP 524 - 64605 Anglet cedex  
Fax. 05 59 93 97 06  
Tél. 05 59 31 32 32  
www.groupe-apria.com

## PLAN DE NIVEAU R+1



17 janvier 2017

**aadi**  
architectes associés  
Centre Aldean - 12 allée Véga - 64600 ANGLET  
tél: 05.59.25.69.28  
mail: anglet@aadi-architectes.com

Les logements ne peuvent faire l'objet d'aucune modification qui aurait pour conséquence de les rendre non conformes à la réglementation d'accessibilité aux personnes handicapées. Des modifications sont susceptibles d'être apportées en fonction des nécessités techniques de toutes natures et des tolérances d'exécution. Les surfaces et altimétries indiquées sont approximatives. Les retombées, faux-plafonds, ainsi que l'emplacement des équipements sont figurés à titre indicatif.

# RÉSIDENCE **ORDOKIRA**

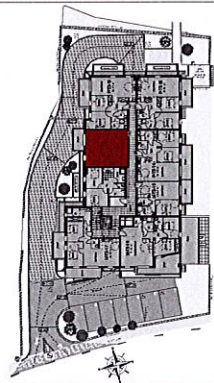
991 avenue de Bayonne - Bidart ( 64 )



9 rue du 8 mai  
BP 524 - 64605 Anglet cedex  
Fax. 05 59 93 97 06  
Tél. 05 59 31 32 32  
www.groupe-apria.com

## PLAN DE MASSE

Localisation



## APPARTEMENT T2 - 11

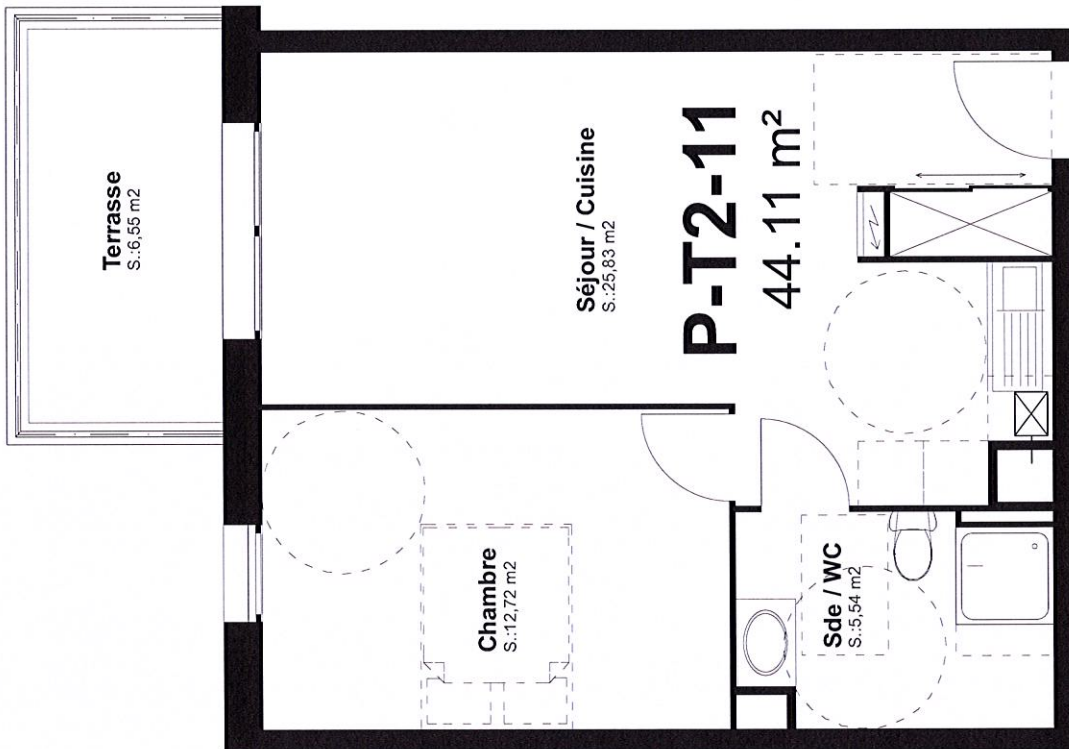
Niveau 1ère étage

<b>P-T2-11</b>	Chambre	12,72
	Sde / WC	5,55
	Séjour / Cuisine	25,84
	<b>P-T2-11 annexe</b>	<b>44,11 m<sup>2</sup></b>
	Terrasse	6,55
		<b>6,55 m<sup>2</sup></b>

17 janvier 2017

**aadi**  
architectes associés

Centre Aldean - 12 allée Véga - 64600 ANGLET  
tél: 05.59.25.69.28  
mail : anglet@aadi-architectes.com



Les logements ne peuvent faire l'objet d'aucune modification qui aurait pour conséquence de les rendre non conformes à la réglementation d'accessibilité aux personnes handicapées. Des modifications sont susceptibles d'être apportées en fonction des nécessités techniques de toutes natures et des tolérances d'exécution. Les surfaces et altimétries indiquées sont approximatives. Les retombées, faux-plafonds, ainsi que l'emplacement des équipements sont figurés à titre indicatif.

# RÉSIDENTIE **ORDOKIRA**

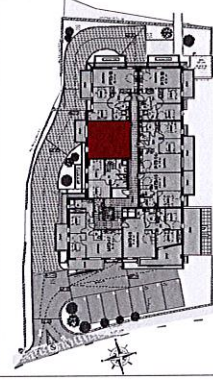
991 avenue de Bayonne - Bidart (64)



9 rue du 8 mai  
BP 524 - 64605 Anglet cedex  
Fax. 05 59 93 97 06  
Tél. 05 59 31 32 32  
www.groupe-apria.com

## PLAN DE MASSE

Localisation



## APPARTEMENT T2 - 11

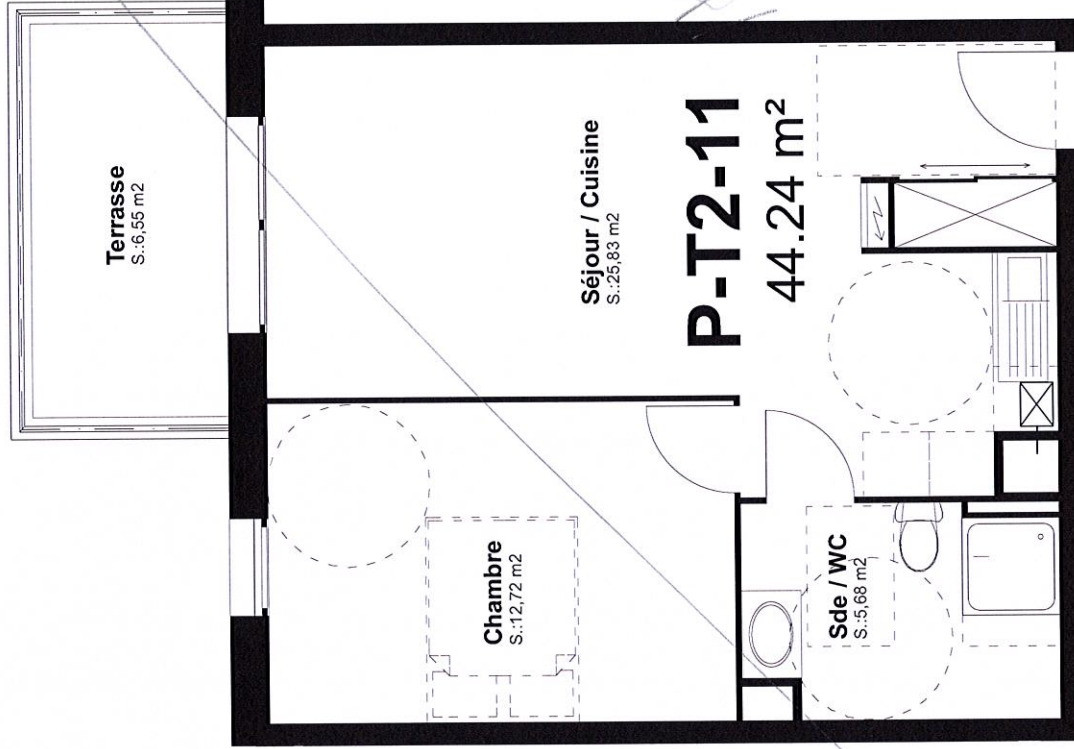
Niveau 1ère étage

<b>P-T2-11</b>	Chambre	12,72
	Sde / WC	5,68
	Séjour / Cuisine	25,84
	<b>P-T2-11 annexe</b>	<b>44,24 m<sup>2</sup></b>
	Terrasse	6,55
		<b>6,55 m<sup>2</sup></b>

17 janvier 2017

**aadi**  
architectes associés

Centre Aldean - 12 allée Vêga - 64600 ANGLET  
tél: 05.59.25.69.28  
mail: angllet@aadi-architectes.com



Les logements ne peuvent faire l'objet d'aucune modification qui aurait pour conséquence de les rendre non conformes à la réglementation d'accessibilité aux personnes handicapées. Des modifications sont susceptibles d'être apportées en fonction des nécessités techniques de toutes natures et des tolérances d'exécution. Les surfaces et altimétries indiquées sont approximatives. Les retombées, faux-plafonds, ainsi que l'emplacement des équipements sont figurés à titre indicatif.

# RESIDENCE ORDOKIRA

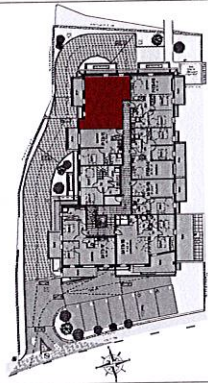
991 avenue de Bayonne - Bidart (64)



9 rue du 8 mai  
BP 524 - 64605 Anglet cedex  
Fax. 05 59 93 97 06  
Tél. 05 59 31 32 32  
www.groupe-apria.com

## PLAN DE MASSE

Localisation



## APPARTEMENT T3 - 12

Niveau 1<sup>ère</sup> étage

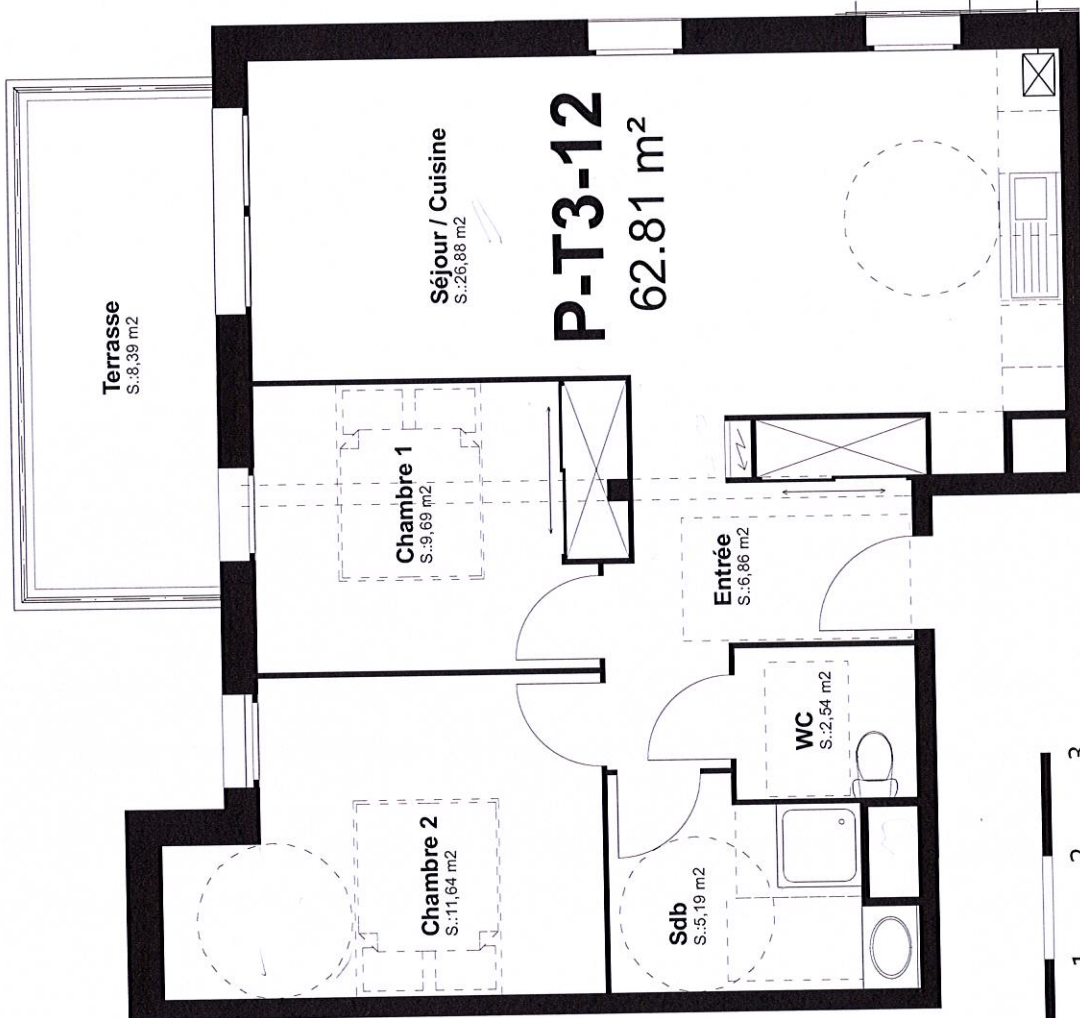
P-T3-12	Surface
Chambre 1	9,69
Chambre 2	11,64
Entrée	6,86
Sdb	5,20
Séjour / Cuisine	26,88
WC	2,54
<b>Total</b>	<b>62,81 m<sup>2</sup></b>

P-T3-12 annexe	Surface
Terrasse	8,40
<b>Total</b>	<b>8,40 m<sup>2</sup></b>

17 janvier 2017



Centre Aidean - 12 allée Vega - 64600 ANGLLET  
tél: 05 59 25 69 28  
mail : anglet@aadi-architectes.com



Les logements ne peuvent faire l'objet d'aucune modification qui aurait pour conséquence de les rendre non conformes à la réglementation d'accessibilité aux personnes handicapées. Des modifications sont susceptibles d'être apportées en fonction des nécessités techniques de toutes natures et des tolérances d'exécution. Les surfaces et altimétries indiquées sont approximatives. Les retombées, faux-plafonds, ainsi que l'emplacement des équipements sont figurés à titre indicatif.

# RÉSIDENCE **ORDOKIRA**

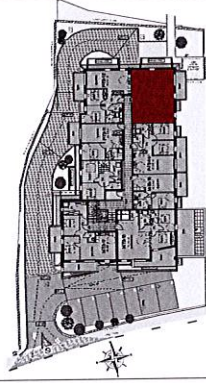
991 avenue de Bayonne - Bidart (64)



9 rue du 8 mai  
BP 524 - 64605 Anglet cedex  
Fax. 05 59 93 97 06  
Tél. 05 59 31 32 32  
www.groupe-apria.com

## PLAN DE MASSE

Localisation



## APPARTEMENT T3 - 13

Niveau 1<sup>er</sup>e étage

### P-T3-13

Chambre 1	10,27
Chambre 2	12,11
Entrée	7,68
Sdb	4,81
Séjour / Cuisine	25,61
WC	2,44
<b>Total</b>	<b>62,92 m<sup>2</sup></b>

### P-T3-13 annexe

Terrasse	8,40
<b>Total</b>	<b>8,40 m<sup>2</sup></b>

17 janvier 2017



Centre Aïdean - 12 allée Vega - 64600 ANGLET  
téli: 05.59.25.69.28  
mail: anglet@aadi-architectes.com



Les logements ne peuvent faire l'objet d'aucune modification qui aurait pour conséquence de les rendre non conformes à la réglementation d'accessibilité aux personnes handicapées. Des modifications sont susceptibles d'être apportées en fonction des nécessités techniques de toutes natures et des tolérances d'exécution. Les surfaces et altimétries indiquées sont approximatives. Les retombées, faux-plafonds, ainsi que l'emplacement des équipements sont figurés à titre indicatif.

# RESIDENCE **OR, DOKIR, A**

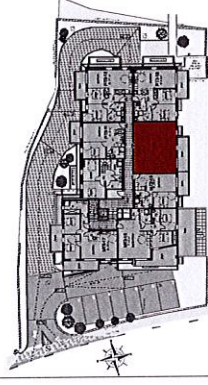
991 avenue de Bayonne - Bidart (64)



9 rue du 8 mai  
BP 524 - 64605 Anglet cedex  
Fax. 05 59 93 97 06  
Tél. 05 59 31 32 32  
www.groupe-apria.com

## PLAN DE MASSE

Localisation



## APPARTEMENT T3 - 14

Niveau 1ère étage

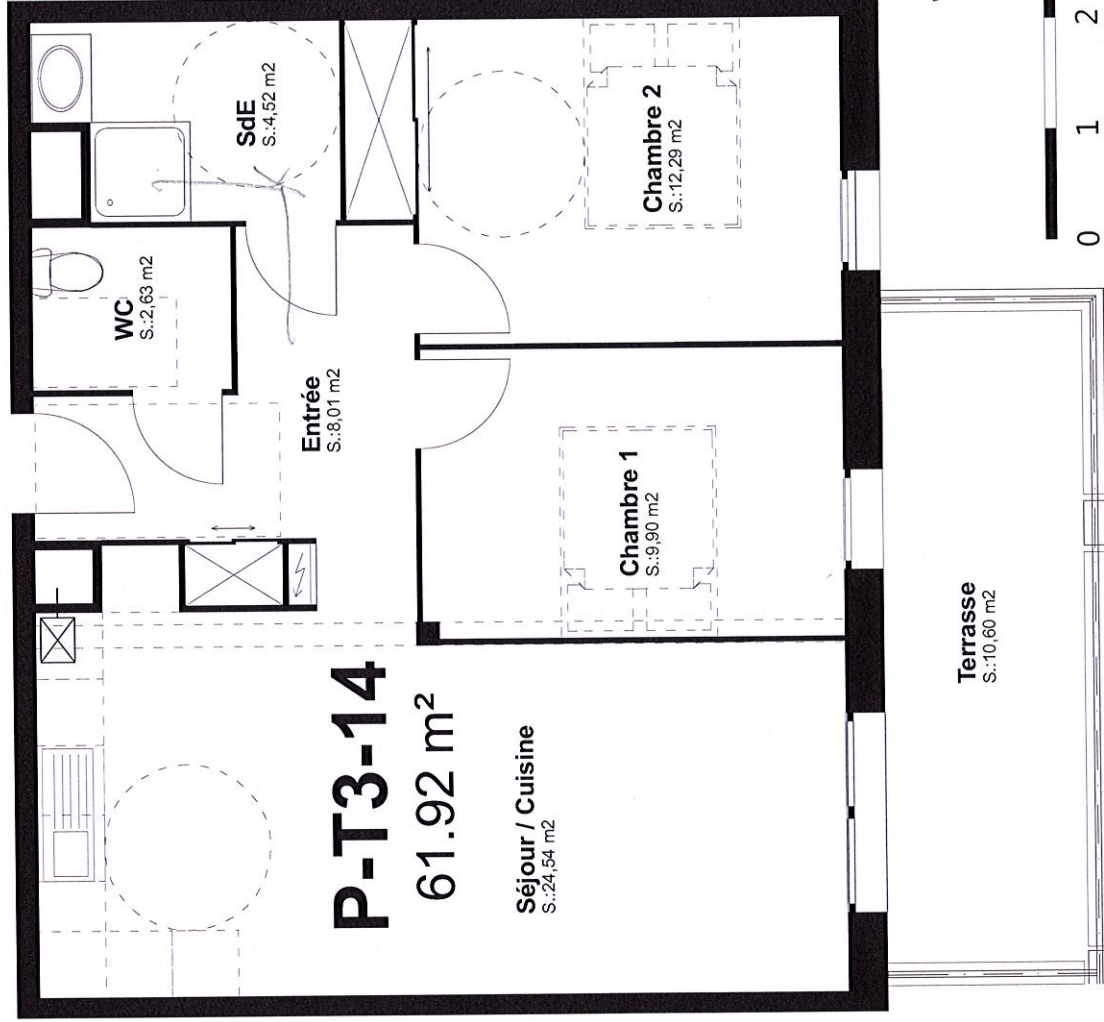
<b>P-T3-14</b>		
Chambre 1	9,90	
Chambre 2	12,29	
Entrée	8,02	
SdE	4,53	
Séjour / Cuisine	24,54	
WC	2,64	
	<b>61,92 m<sup>2</sup></b>	

<b>P-T3-14 annexe</b>	
Terrasse	10,60
	<b>10,60 m<sup>2</sup></b>

17 janvier 2017

**aadi**  
architectes associés

Centre Aldean - 12 allée Véga - 64600 ANGLET  
tél : 05.59.25.69.28  
mail : anglet@aadi-architectes.com



Les logements ne peuvent faire l'objet d'aucune modification qui aurait pour conséquence de les rendre non conformes à la réglementation d'accessibilité aux personnes handicapées. Des modifications sont susceptibles d'être apportées en fonction des nécessités techniques de toutes natures et des tolérances d'exécution. Les surfaces et altimétries indiquées sont approximatives. Les retombées, faux-plafonds, ainsi que l'emplacement des équipements sont figurés à titre indicatif.

# RÉSIDENTE **ORDOKIRA**

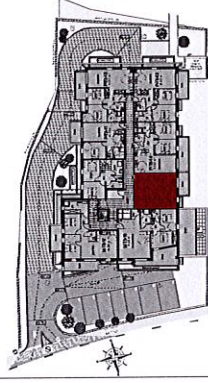
991 avenue de Bayonne - Bidart (64)



9 rue du 8 mai  
BP 524 - 64605 Anglet cedex  
Fax. 05 59 93 97 06  
Tél. 05 59 31 32 32  
www.groupe-apria.com

## PLAN DE MASSE

Localisation



## APPARTEMENT T2 - 15

Niveau 1ère étage

### M-T2-15

Cellier	2,29
Chambre	11,36
Sde / WC	5,45
Séjour / Cuisine	23,14
<b>Total</b>	<b>42,24 m<sup>2</sup></b>

### M-T2-15 annexe

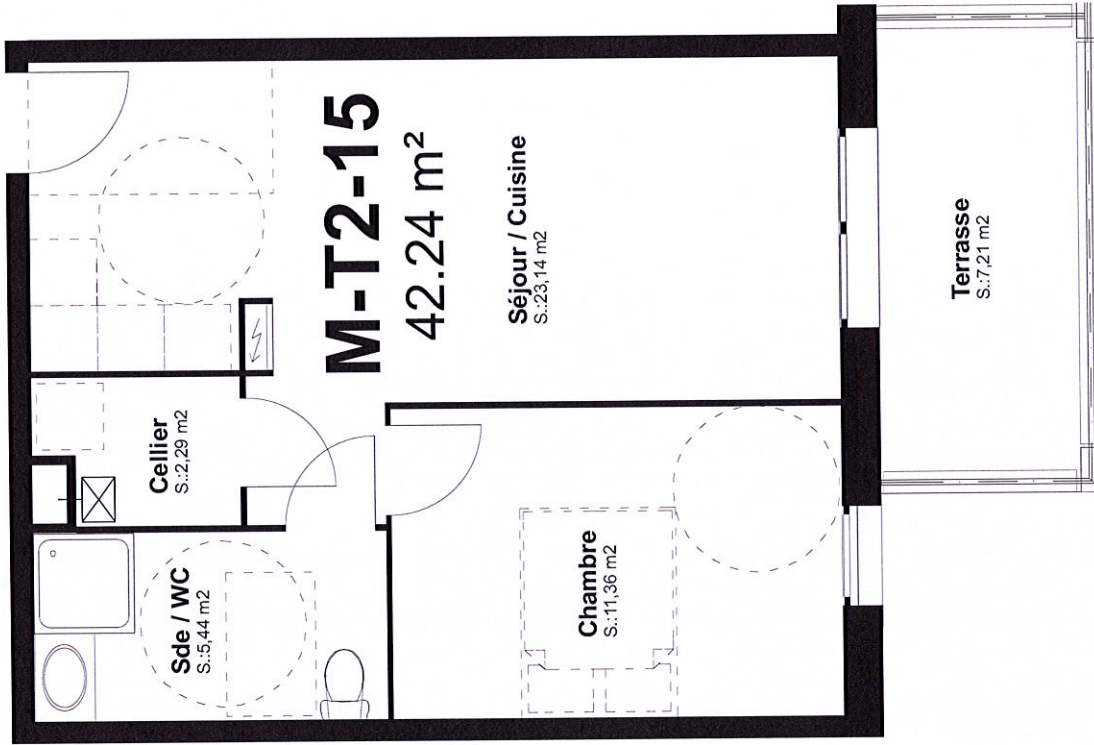
Terrasse	7,21
<b>Total</b>	<b>7,21 m<sup>2</sup></b>

17 janvier 2017

M

**aaadi**  
architectes associés

Centre Aldean - 12 allée Véga - 64600 ANGLLET  
tél. 05.59.25.69.28  
mail : angllet@aaadi-architectes.com



Les logements ne peuvent faire l'objet d'aucune modification qui aurait pour conséquence de les rendre non conformes à la réglementation d'accessibilité aux personnes handicapées. Des modifications sont susceptibles d'être apportées en fonction des nécessités techniques de toutes natures et des tolérances d'exécution. Les surfaces et altimétries indiquées sont approximatives. Les retombées, faux-plafonds, ainsi que l'emplacement des équipements sont figurés à titre indicatif.

# RESIDENCE **ORDOKIRA**

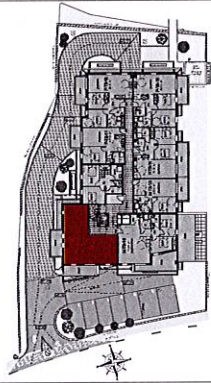
991 avenue de Bayonne - Bidart ( 64 )



9 rue du 8 mai  
BP 524 - 64605 Anglet cedex  
Fax. 05 59 93 97 06  
Tél. 05 59 31 32 32  
www.groupe-apria.com

## PLAN DE MASSE

Localisation



## APPARTEMENT T3 - 17

Niveau 1ère étage

### M-T3-17

Chambre 1	11,88
Chambre 2	11,97
Dégt.	6,42
Sde	6,85
Séjour / Cuisine	25,46
Wc	2,22
<b>Total</b>	<b>64,80 m<sup>2</sup></b>

<b>M-T3-17 annexe</b>	
Terrasse1	10,16
Terrasse2	8,97
<b>Total</b>	<b>19,13 m<sup>2</sup></b>

17 janvier 2017

**aadi**  
architectes associés

Centre Aldean - 12 allée Véga - 64600 ANGLET  
tél: 05.59.25.69.28  
mail : anglet@aadi-architectes.com



Les logements ne peuvent faire l'objet d'aucune modification qui aurait pour conséquence de les rendre non conformes à la réglementation d'accessibilité aux personnes handicapées. Des modifications sont susceptibles d'être apportées en fonction des nécessités techniques de toutes natures et des tolérances d'exécution. Les surfaces et altimétries indiquées sont approximatives. Les retombées, faux-plafonds, ainsi que l'emplacement des équipements sont figurés à titre indicatif.



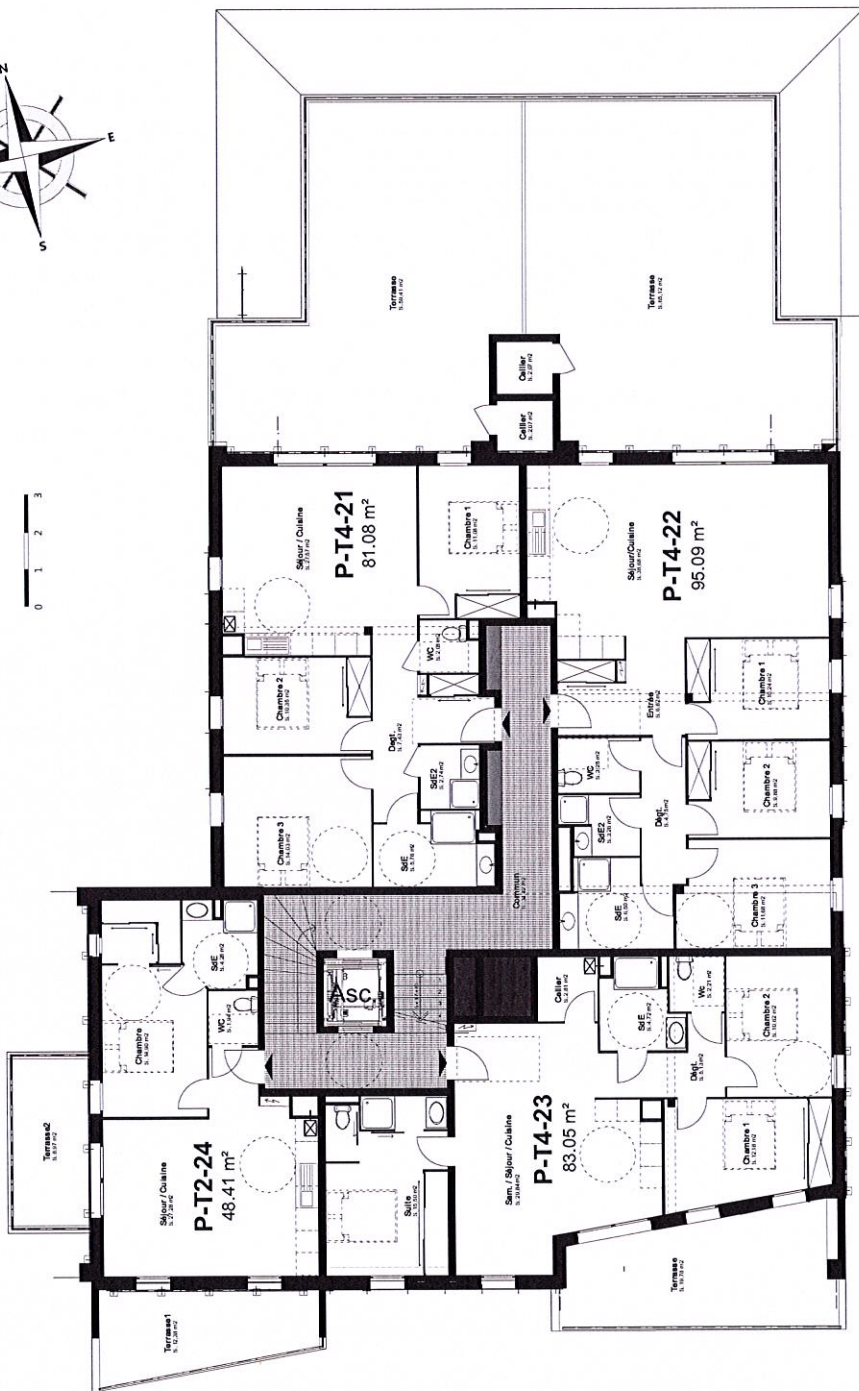
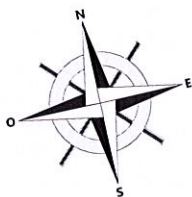
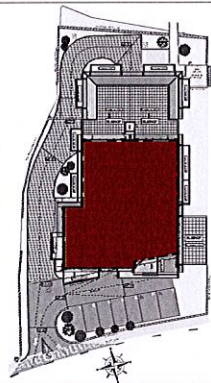
# RESIDENCE **ORDOKIRA**

991 avenue de Bayonne - Bidart ( 64 )



9 rue du 8 mai  
BP 524 - 64605 Anglet cedex  
Fax. 05 59 93 97 06  
Tél. 05 59 31 32 32  
www.groupe-apria.com

## PLAN DE NIVEAU R+2



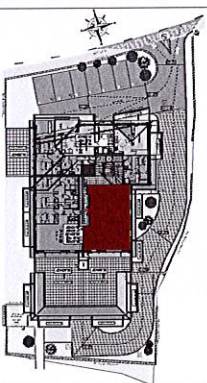
17 janvier 2017

**aadi**  
architectes associés

Centre Aldean - 12 allée Véga - 64600 ANGLET  
tél: 05.59.25.69.28  
mail : anglet@aadi-architectes.com

Les logements ne peuvent faire l'objet d'aucune modification qui aurait pour conséquence de les rendre non conformes à la réglementation d'accessibilité aux personnes handicapées. Des modifications sont susceptibles d'être apportées en fonction des nécessités techniques de toutes natures et des tolérances d'exécution. Les surfaces et altimétries indiquées sont approximatives. Les retombées, faux-plafonds, ainsi que l'emplacement des équipements sont figurés à titre indicatif.

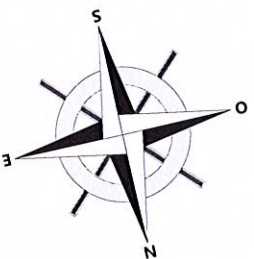
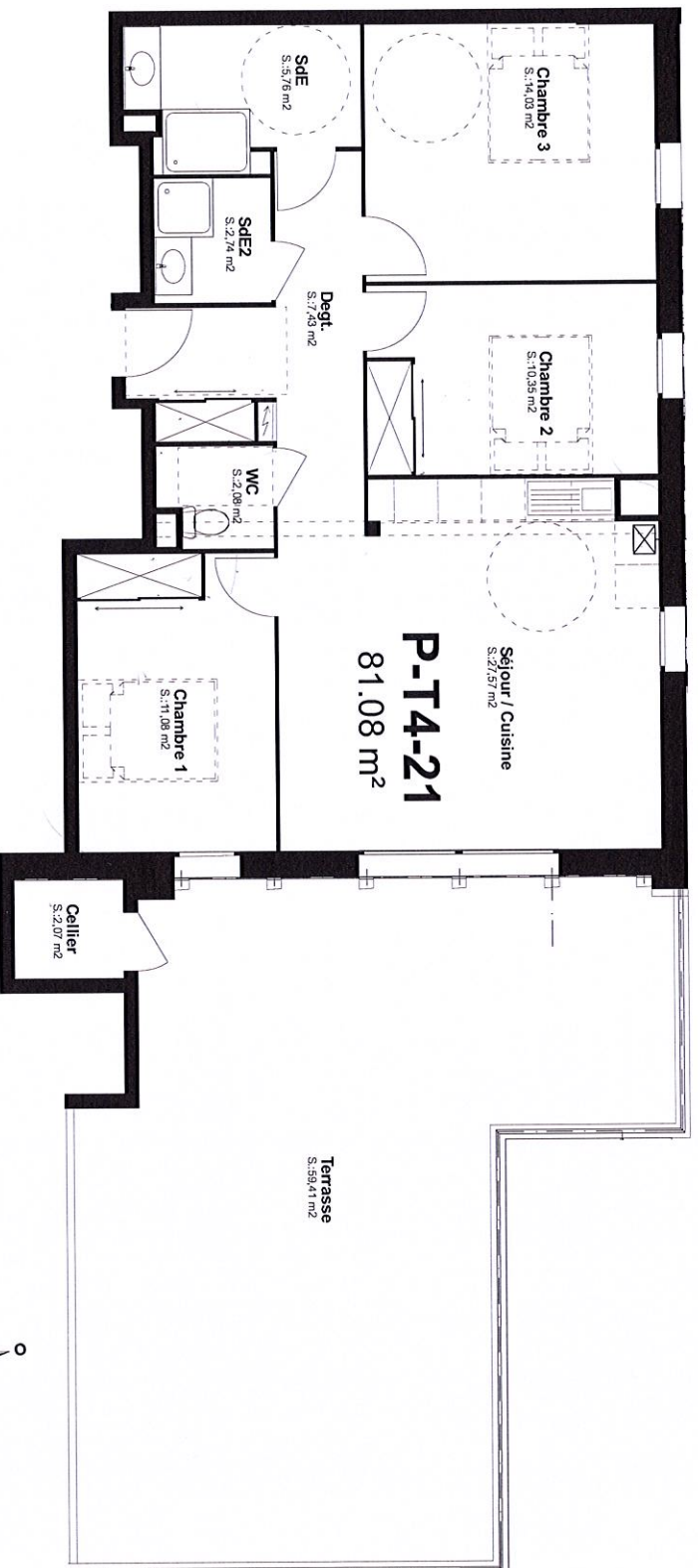
**PLAN DE MASSE**  
Localisation



**APPARTEMENT T4 - 21**

Niveau 2ème étage

P-T4-21		
Chambre 1	11,08	
Chambre 2	10,36	
Chambre 3	14,04	
Dept.	7,43	
SdE	5,77	
SdE2	2,74	
Séjour / Cuisine	27,38	
WC	2,08	
<b>P-T4-21 annexe</b>	<b>81,08 m<sup>2</sup></b>	
Cellier	2,08	
Terrasse	59,41	
	<b>61,49 m<sup>2</sup></b>	



*OK*

17 janvier 2017

**aadi**  
**architectes associés**  
Centre Aldaan - 12 allée Véga - 64600 ANGLET  
tél: 05 59 25 69 28  
mail: [anglet@aadi-architectes.com](mailto:anglet@aadi-architectes.com)

Les logements ne peuvent faire l'objet d'aucune modification qui aurait pour conséquence de les rendre non conformes à la réglementation d'accessibilité aux personnes handicapées. Des modifications sont susceptibles d'être apportées en fonction des nécessités techniques de toutes natures et des tolérances d'exécution. Les surfaces et altimétries indiquées sont approximatives. Les retombées, faux-plafonds, ainsi que l'emplacement des équipements sont figurés à titre indicatif.

# RÉSIDENCE ORDOKIRA

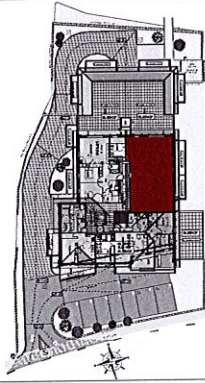
991 avenue de Bayonne - Bidart ( 64 )



9 rue du 8 mai  
BP 524 - 64605 Anglet cedex  
Fax. 05 59 93 97 06  
Tél. 05 59 31 32 32  
www.groupe-apria.com

## PLAN DE MASSE

Localisation



## APPARTEMENT T4 - 22

Niveau 2ème étage

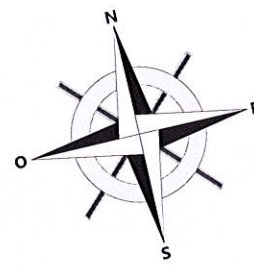
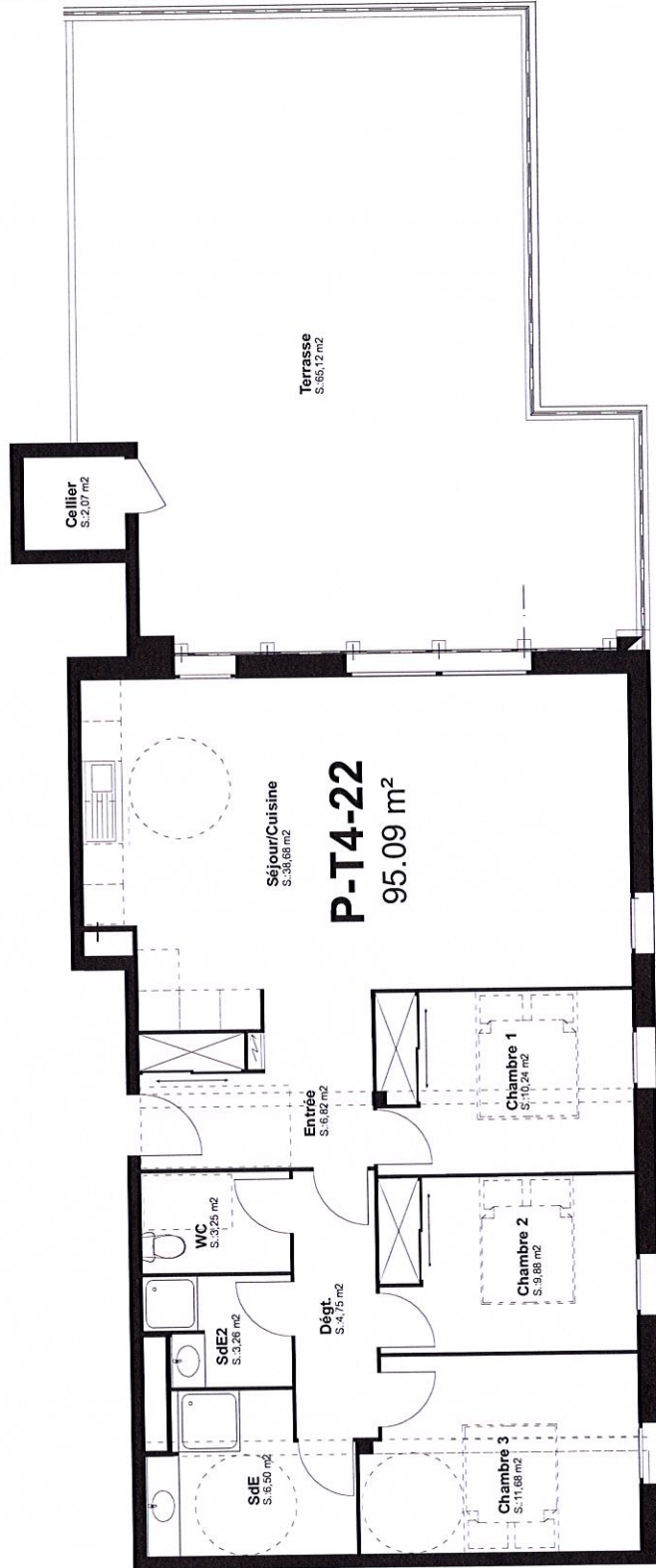
P-T4-22	
Chambre 1	10,25
Chambre 2	9,88
Chambre 3	11,68
Dégt.	4,76
Entrée	6,82
SdE	6,50
SdE2	3,27
Sejour/Cuisine	38,68
WC	3,25
<b>Total</b>	<b>95,09 m<sup>2</sup></b>

P-T4-22 annexe	
Cellier	2,07
Terrasse	65,12
<b>Total</b>	<b>67,19 m<sup>2</sup></b>

17 janvier 2017



Centre Aidean - 12 allée Vega - 64600 ANGLET  
tél: 05.59.25.69.28  
mail : anglet@aadi-architectes.com



*N* *OK*



Les logements ne peuvent faire l'objet d'aucune modification qui aurait pour conséquence de les rendre non conformes à la réglementation d'accessibilité aux personnes handicapées. Des modifications sont susceptibles d'être apportées en fonction des nécessités techniques de toutes natures et des tolérances d'exécution. Les surfaces et altimétries indiquées sont approximatives. Les retombées, faux-plafonds, ainsi que l'emplacement des équipements sont figurés à titre indicatif.

# RESIDENCE ORDOKIRA

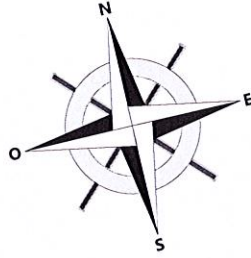
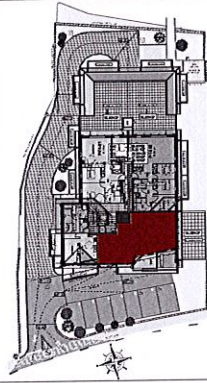
991 avenue de Bayonne - Bidart (64)



9 rue du 8 mai  
BP 524 - 64605 Anglet cedex  
Fax. 05 59 93 97 06  
Tél. 05 59 31 32 32  
www.groupe-apria.com

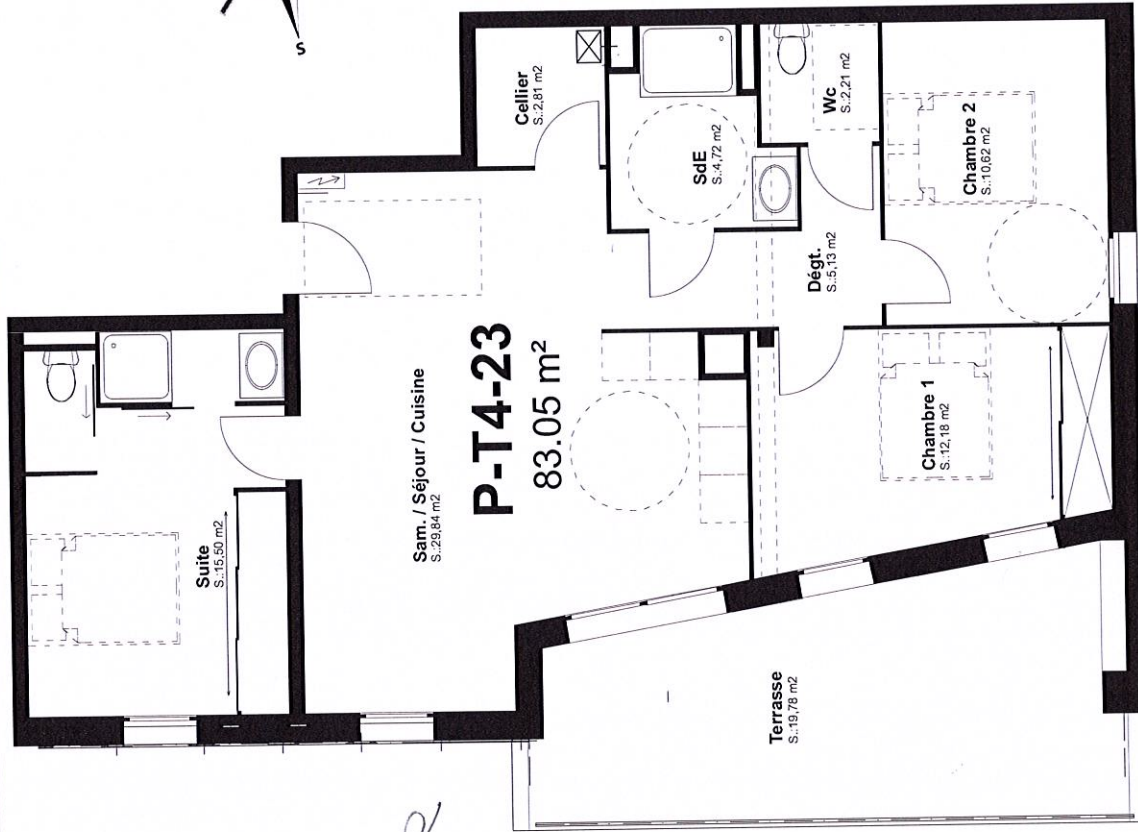
## PLAN DE MASSE

Localisation



## P-T4-23

83.05 m<sup>2</sup>



## APPARTEMENT T4 - 23

Niveau 2ème étage

P-T4-23		
Cellier	2,81	
Chambre 1	12,19	
Chambre 2	10,62	
Dégt.	5,14	
Sam. / Séjour / Cuisine	29,85	
SdE	4,72	
Suite	15,50	
Wc	2,22	
	<b>83,05 m<sup>2</sup></b>	
P-T4-23 annexe		19,78
Terrasse		<b>19,78 m<sup>2</sup></b>

17 janvier 2017

**aadi**  
architectes associés

Centre Aldean - 12 allée Véga - 64600 ANGLET  
tél: 05 59 25 69 28  
mail : anglet@aadi-architectes.com

Les logements ne peuvent faire l'objet d'aucune modification qui aurait pour conséquence de les rendre non conformes à la réglementation d'accessibilité aux personnes handicapées. Des modifications sont susceptibles d'être apportées en fonction des nécessités techniques de toutes natures et des tolérances d'exécution. Les surfaces et altimétries indiquées sont approximatives. Les retombées, faux-plafonds, ainsi que l'emplacement des équipements sont figurés à titre indicatif.

# RESIDENCE **ORDOKIRA**

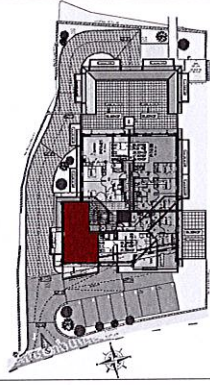
991. avenue de Bayonne - Bidart ( 64 )



9 rue du 8 mai  
BP 524 - 64605 Anglet cedex  
Fax. 05 59 93 97 06  
Tél. 05 59 31 32 32  
www.groupe-apria.com

## PLAN DE MASSE

Localisation



## APARTEMENT T2 - 24

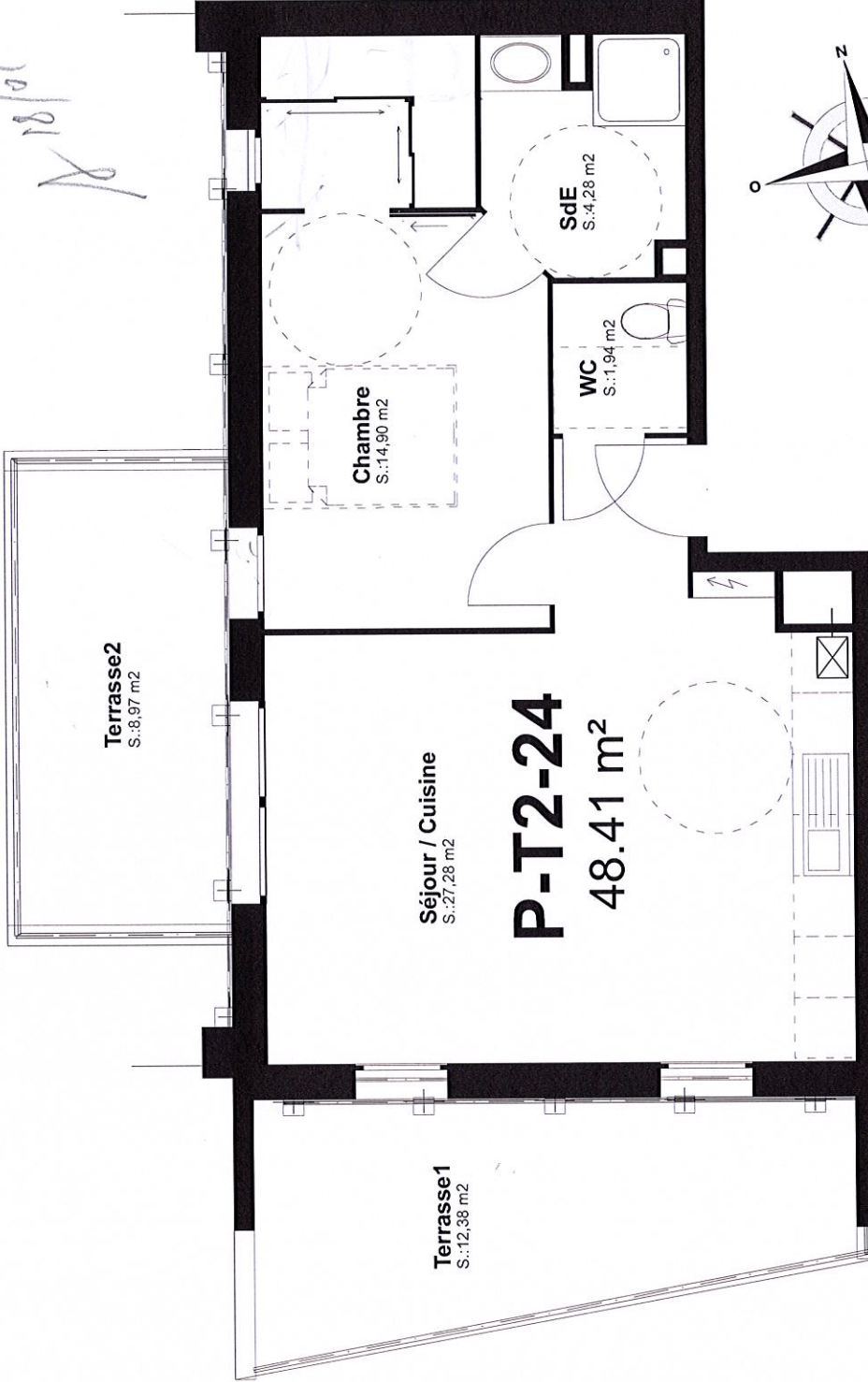
Niveau 2ème étage

<b>P-T2-24</b>	Chambre	14,91
	SdE	4,28
	Séjour / Cuisine	27,28
	WC	1,94
	<b>P-T2-24 annexe</b>	<b>48,41 m<sup>2</sup></b>
	Terrasse1	12,38
	Terrasse2	8,97
		<b>21,35 m<sup>2</sup></b>

17 janvier 2017

**aadi**  
architectes associés

Centre Aïdean - 12 allée Véga - 64600 ANGLET  
tél : 05.59.25.69.28  
mail : anglet@aadi-architectes.com



0 1 2 3

Les logements ne peuvent faire l'objet d'aucune modification qui aurait pour conséquence de les rendre non conformes à la réglementation d'accessibilité aux personnes handicapées. Des modifications sont susceptibles d'être apportées en fonction des nécessités techniques de toutes natures et des tolérances d'exécution. Les surfaces et altimétries indiquées sont approximatives. Les retombées, faux-plafonds, ainsi que l'emplacement des équipements sont figurés à titre indicatif.