



9 rue du 8 mai
 BP 524 - 64605 Anglet cedex
 Fax. 05 59 93 97 06
 Tél. 05 59 31 32 32
 www.groupe-apria.com

PLAN DE MASSE

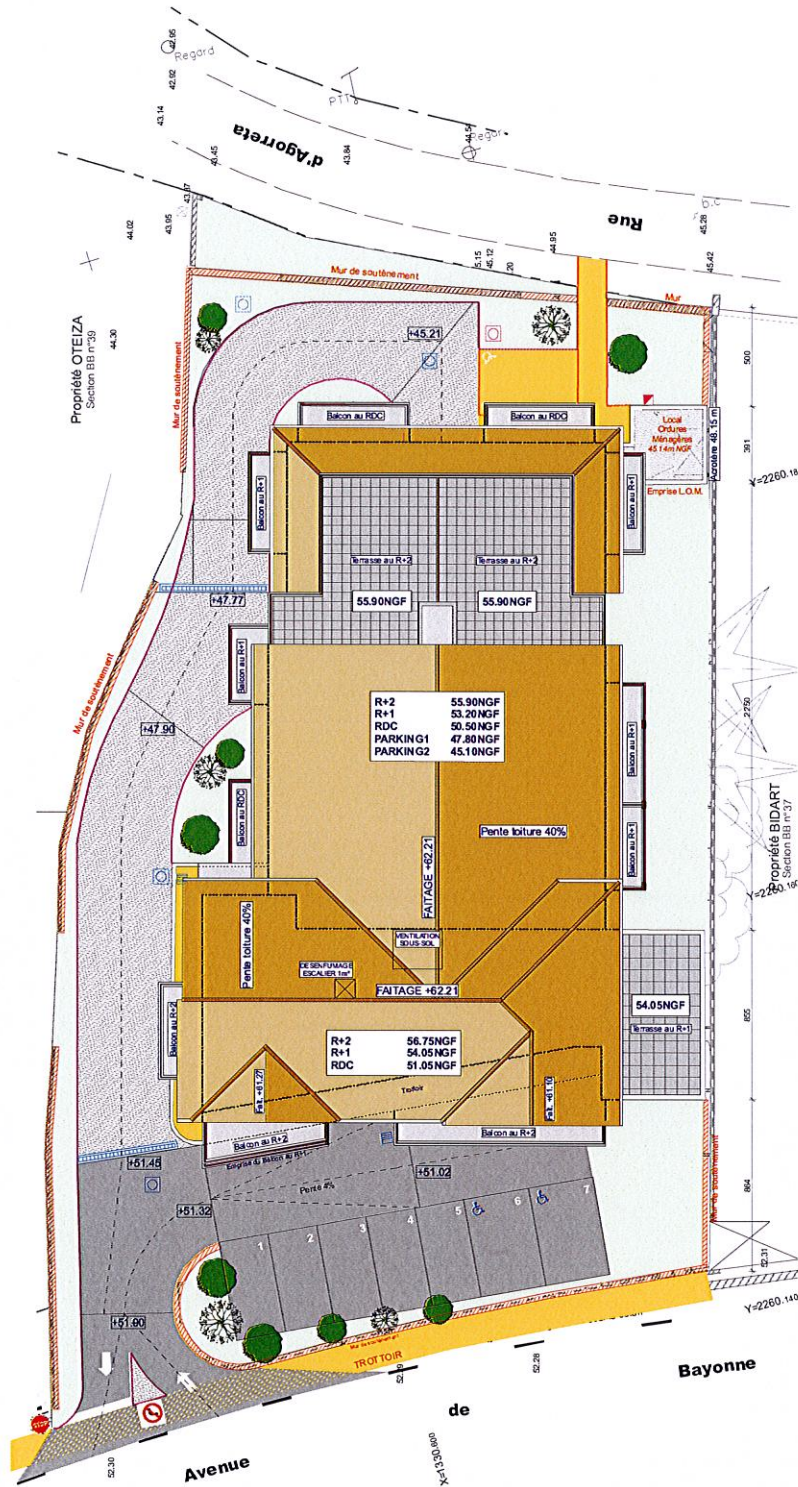
17 janvier 2017



Centre Audean - 12 allée Véga - 64600 ANGLLET
 tél: 05.59.25.69.28
 mail : anglet@aadi-architectes.com

RESIDENCE ORDOKIRA

991 avenue de Bayonne - Bidart (64)



Les logements ne peuvent faire l'objet d'aucune modification qui aurait pour conséquence de les rendre non conformes à la réglementation d'accessibilité aux personnes handicapées. Des modifications sont susceptibles d'être apportées en fonction des nécessités techniques de toutes natures et des tolérances d'exécution. Les surfaces et altimétries indiquées sont approximatives. Les retombées, faux-plafonds, ainsi que l'emplacement des équipements sont figurés à titre indicatif.

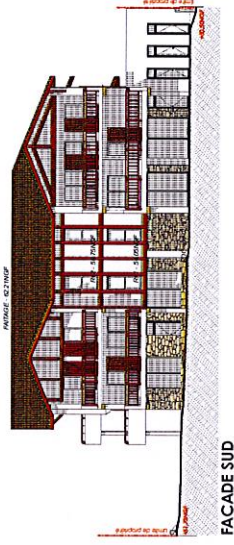
RESIDENCE ORDOKIRA

991 avenue de Bayonne - Bidart (64)

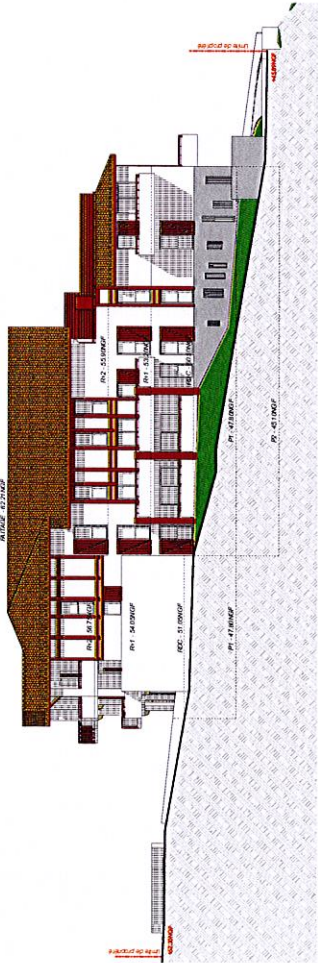


9 rue du 8 mai
BP 524 - 64605 Anglet cedex
Fax. 05 59 93 97 06
Tél. 05 59 31 32 32
www.groupe-apria.com

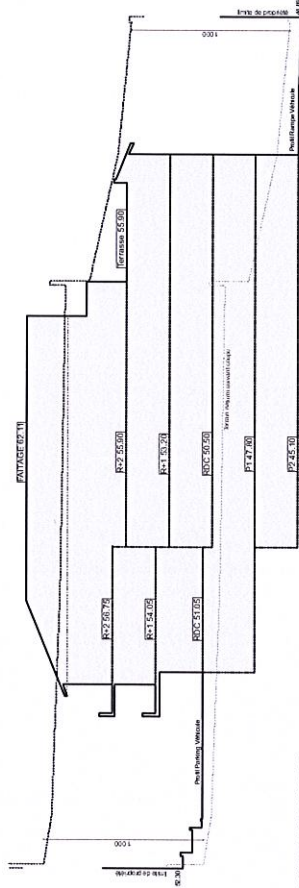
FACADES GENERALES COUPE DE PRINCIPE



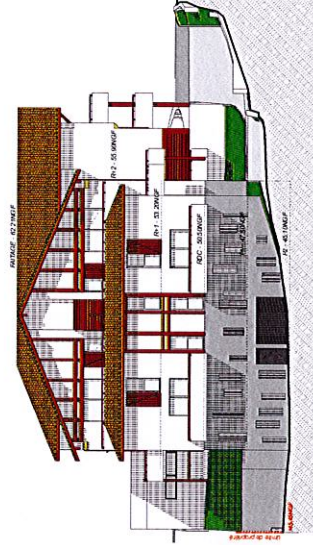
FACADE SUD



FACADE EST



COUPE GENERALE



FACADE NORD



FACADE OUEST



17 janvier 2017



Centre Aldean - 12 allée Vêga - 64600 ANGLET
tél: 05.59.25.69.28
mail : anglet@aadi-architectes.com

Les logements ne peuvent faire l'objet d'aucune modification qui aurait pour conséquence de les rendre non conformes à la réglementation d'accessibilité aux personnes handicapées. Des modifications sont susceptibles d'être apportées en fonction des nécessités techniques de toutes natures et des tolérances d'exécution. Les surfaces et altimétries indiquées sont approximatives. Les retombées, faux-plafonds, ainsi que l'emplacement des équipements sont figurés à titre indicatif.

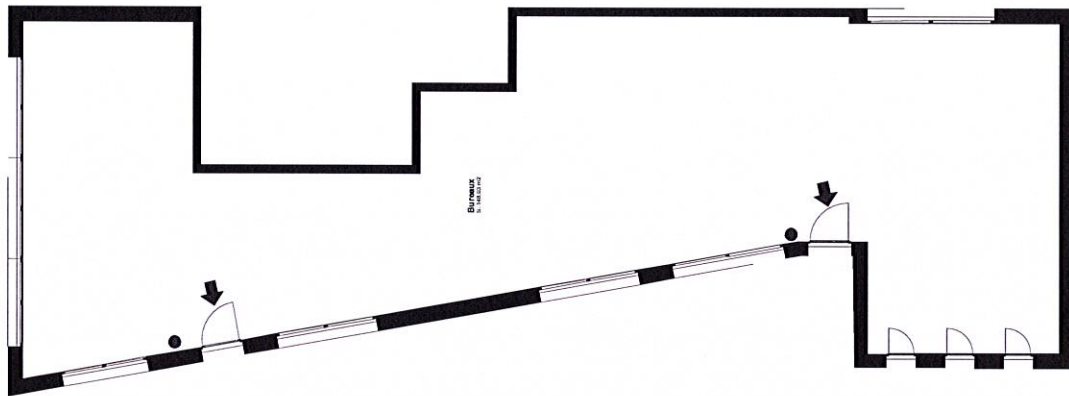
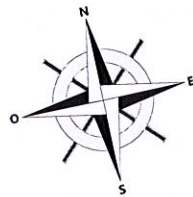
RESIDENCE **ORDOKIRA**

991 avenue de Bayonne - Bidart (64)

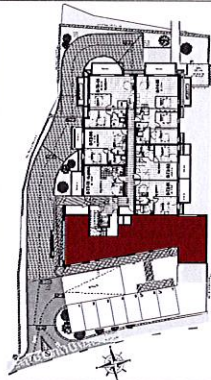


apria

9 rue du 8 mai
BP 524 - 64605 Anglet cedex
Fax. 05 59 93 97 06
Tél. 05 59 31 32 32
www.groupe-apria.com



PLAN DE NIVEAU RDC



BUREAUX

Niveau Rez de chaussée

BUREAUX

Bureaux

148,03

148,03 m²

17 janvier 2017

aadi
architectes associés

Centre Aldean - 12 allée Vêga - 64600 ANGLET
tél: 05.59.25.69.28
mail : aadilet@aadi-architectes.com

Les logements ne peuvent faire l'objet d'aucune modification qui aurait pour conséquence de les rendre non conformes à la réglementation d'accessibilité aux personnes handicapées. Des modifications sont susceptibles d'être apportées en fonction des nécessités techniques de toutes natures et des tolérances d'exécution. Les surfaces et altimétries indiquées sont approximatives. Les retombées, faux-plafonds, ainsi que l'emplacement des équipements sont figurés à titre indicatif.